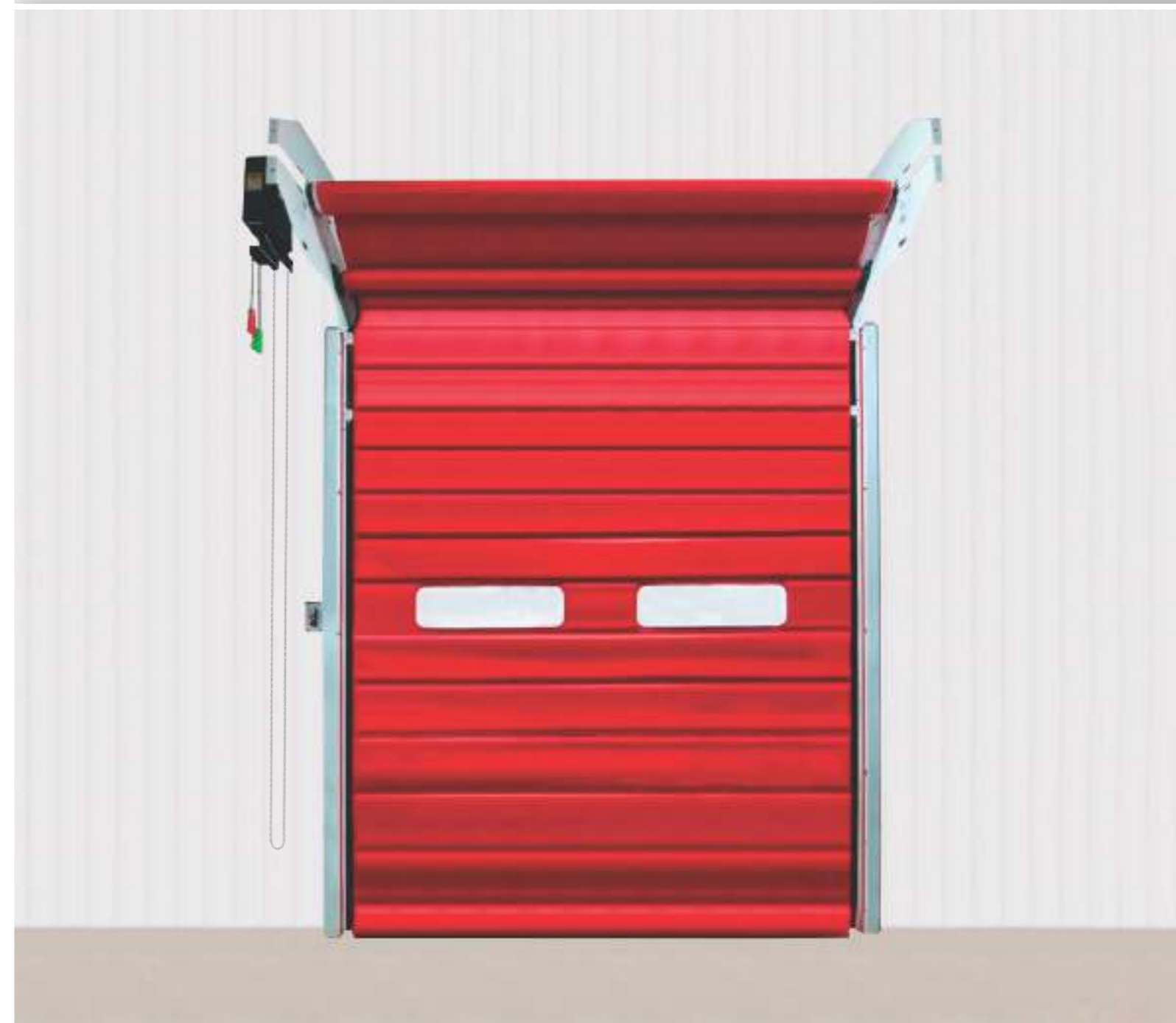
 Rua Rio São Francisco, 619 - Weissópolis
CEP 83.322-020 | Pinhais | Paraná

 contato@inovadoor.com.br

 www.inovadoor.com.br

 (41) 3204-5500



PORTA FLEXÍVEL PARA DOCA REFRIGERADA

MODELO 617DZ

617DZ

PORTA FLEXÍVEL PARA DOCA REFRIGERADA

A porta flexível de enrolar modelo 617 DZ é ideal para docas com temperatura controlada.

Modelo de porta flexível, desenvolvido especialmente para atender operações logísticas de carga e descarga de mercadorias em baixas temperaturas. O isolamento térmico é garantido pelo revestimento em manta elastomérica de 19mm e vedação eficiente em todo perímetro.

A cortina flexível facilita a limpeza e possui aditivo antimicrobiano que combate a formação de fungos. Em caso de colisão, a lona pode se reposicionar automaticamente, reduzindo os custos de manutenção.



Alto nível de vedação

Possui grande potencial vedação, mitigando a troca de ar e entrada de agentes poluentes durante o processo de carga e descarga de mercadorias.



Segurança

Modelo de porta com cortina de fechamento composta por materiais flexíveis e fechamento em zíper, reduzindo a exposição a riscos de acidentes de trabalho com os colaboradores.



Autorreparo

Seu sistema exclusivo de restabelecimento automático garante que, em caso de deslocamento da cortina por colisão, a porta retorne ao seu funcionamento imediatamente, sem necessidade de intervenção técnica.

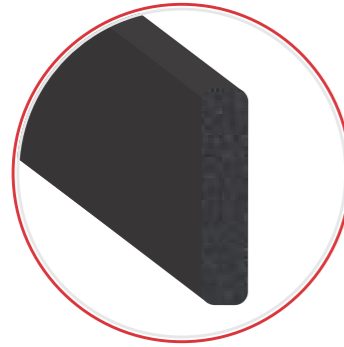


Baixa manutenção

Com estrutura robusta composta por componentes de longa durabilidade, a porta 617 DZ requer mínima necessidade de manutenção, preservando sua vida útil por mais tempo.

PORTA FLEXÍVEL PARA DOCA REFRIGERADA

MODELO 617DZ



Isolamento em manta elastomérica de 19mm



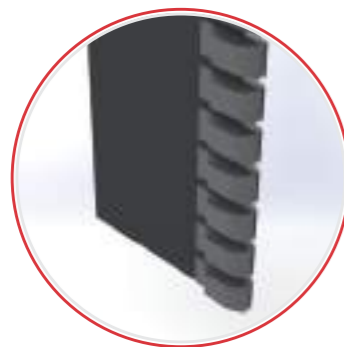
Motor com possibilidade de acionamento manual



Opção de visores



Comandos sobe/desce/para



Fechamento em zíper



Cortina maleável sem elementos rígidos

ITENS DE SÉRIE

Estrutura

Modelo	617 DZ - Porta Flexível para Docas Refrigeradas
Composição	Chapas em aço galvanizado com pintura eletrostática.
Dimensões máximas	3,00m (L) x 4,00m (A).
Temperatura de operação	De 10°C a 30°C.

Cortina

Lona de fechamento	Lona vinílica com trama interior de fibras de poliéster de alta resistência com revestimento em PVC.
Preenchimento	Manta em espuma elastomérica com espessura de 19mm.
Visores	Em PVC cristal.
Resistência à ventos	Podendo chegar até 60 km/h. Variável de acordo com as dimensões da porta.

Segurança

Sensor de reversão	Proteção contra estufamento de lona.
---------------------------	--------------------------------------

Motoreductor

Velocidade de abertura/fechamento	Até 0,3 m/s (variável de acordo com a dimensão da porta).
Tensão	380V trifásico.
Acionamento	Motor com botoeira 3 posições.



ITENS OPCIONAIS

POSSIBILIDADES DE ACIONAMENTO

Botoeira cogumelo	Para abertura manual da porta (acionamento por pulso).
Looping	Para abertura automática da porta através de detecção de massa metálica (veículos).
Controle remoto	Para acionamento da porta à longa distância.
Pingente	Para abertura manual da porta através de puxador (acionamento manual) sem o operador precisar descer da empilhadeira.
Radar	Para acionamento automático da porta através de detecção de movimento.
Leitor biométrico	Para controle de acesso por biometria ao ambiente em que a porta está localizada.
Controle de acesso por crachá	Controle de acesso por senha ou crachá de proximidade RFID.
Acionador no touch	Para acionamento da porta através da aproximação das mãos sem necessidade de contato com a superfície.

ACESSÓRIOS

Quadro de comando	Para casos em que ocorrerá a instalação de múltiplos sistemas de acionamento ou segurança.
Capa de motor	Em aço galvanizado com pintura eletrostática à pó em epóxi para enclausuramento do motor.
Ambientes classificados	Onde há a necessidade de infraestrutura elétrica, botoeiras e/ou motores para áreas classificadas.
Inox	Estrutura e componentes em aço Inox 304.
Intertravamento	Comunicação com outros equipamentos (exemplo: cortinas de ar) ou até mesmo outras portas, customizando lógicas de programação para operação.

ITENS DE SEGURANÇA

Botoeira de emergência	Bloqueia a operação da porta em situação emergencial.
Sinalizador sonoro/visual	Torre luminosa/sonora para sinalização de que a porta está em operação.
Antiesmagamento	Sensor de contato instalado na barra inferior da lona. Quando toca em qualquer obstáculo, o sensor envia um sinal imediato ao quadro de comando, fazendo a porta cancelar o fechamento fazendo a reabertura da porta.
Sensor de tráfego	Sensor fotoelétrico na parte inferior da coluna a 400 mm do piso.

APLICAÇÕES



Docas Refrigeradas



Garagens Operacionais



Logística Frigorificada



Galpões Frigorificados



Frio Alimentar



Centros de Distribuição

CORES DE LONA



RAL 2004
LARANJA



RAL 9016
BRANCO



RAL 3002
VERMELHO



RAL 5010
AZUL



RAL 7038
CINZA